

I c'òrò **MOIÀ**



La Torre de Fontaubella
14/08/10
17:30h

Organitza:
Ajuntament Torre de Fontaubella
Tretzesports
Fontaubella Fondistes



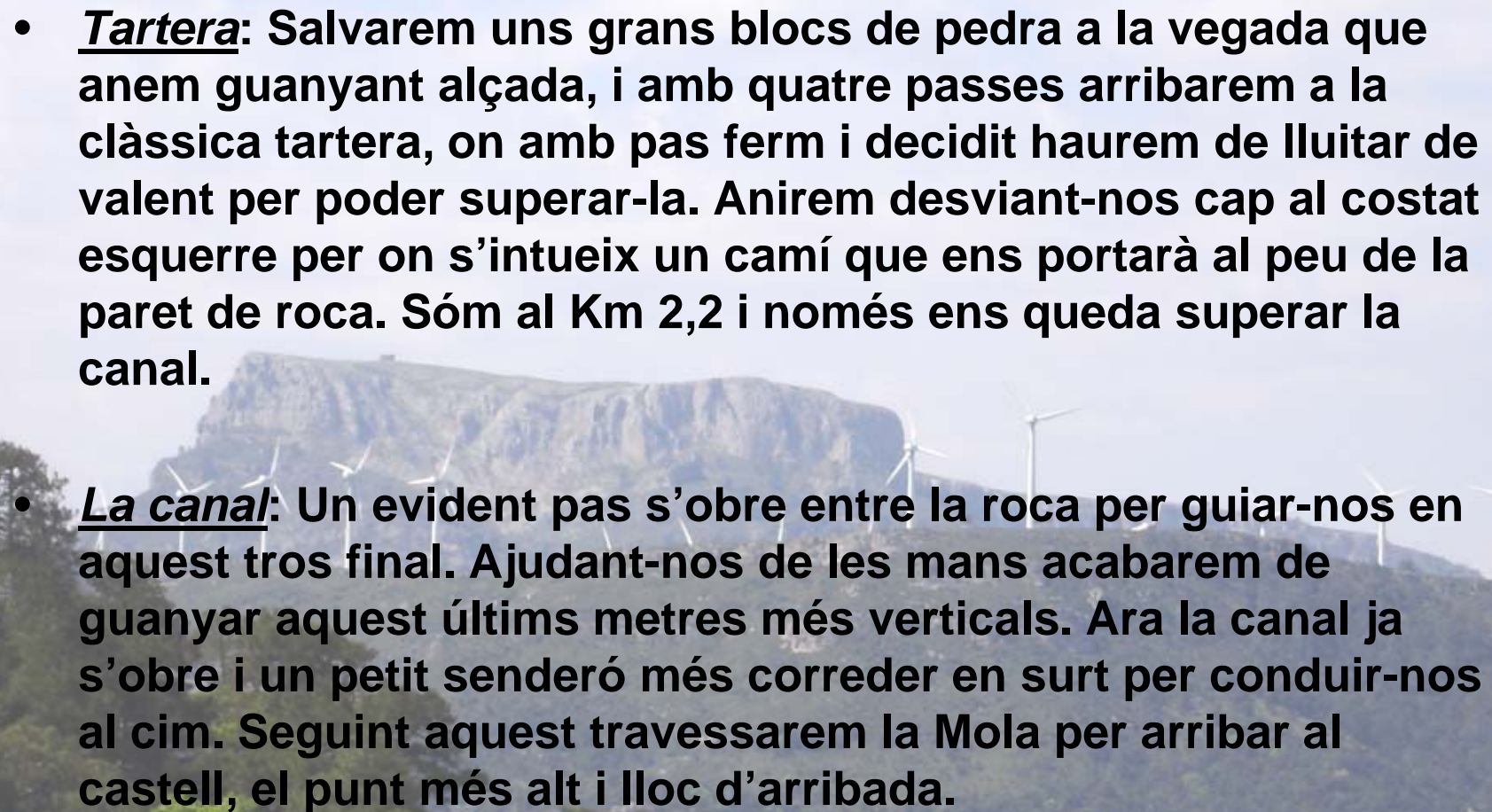
Fontaubella
fondistes

Introducció

- **La Mola és una de les muntanyes més emblemàtiques de les comarques de Tarragona, des d'on es pot disfrutar d'una de les vistes més belles de la contrada. El mar i tota la seva costa amb Mallorca visible els dies més clars, el Montsant, la Mola de Llaberia, les muntanyes de Tivissa i les de Prades, i fins i tot els Ports es poden albirar des de l'aplanat cim de la Mola de Colldejou**
- **Fontaubella Fondistes, en col.laboració amb l'Ajuntament de la Torre de Fontaubella i amb Tretzesports, han volgut donar-la a conèixer desafiant el seu costat més salvatge: organitzant una cronoescalada per la canal del mig. Pujar per senders empinats pel bell mig del bosc, encarar-se a la tartera i acabar grimpant per la seva característica canal formarà part d'una nova aventura on l'espectacular panorama que s'obre un cop dalt i la baixada relaxada entre un preciós bosc d'alzines serà la principal recompensa que et pots emportar si acceptes el repte.**

Descripció

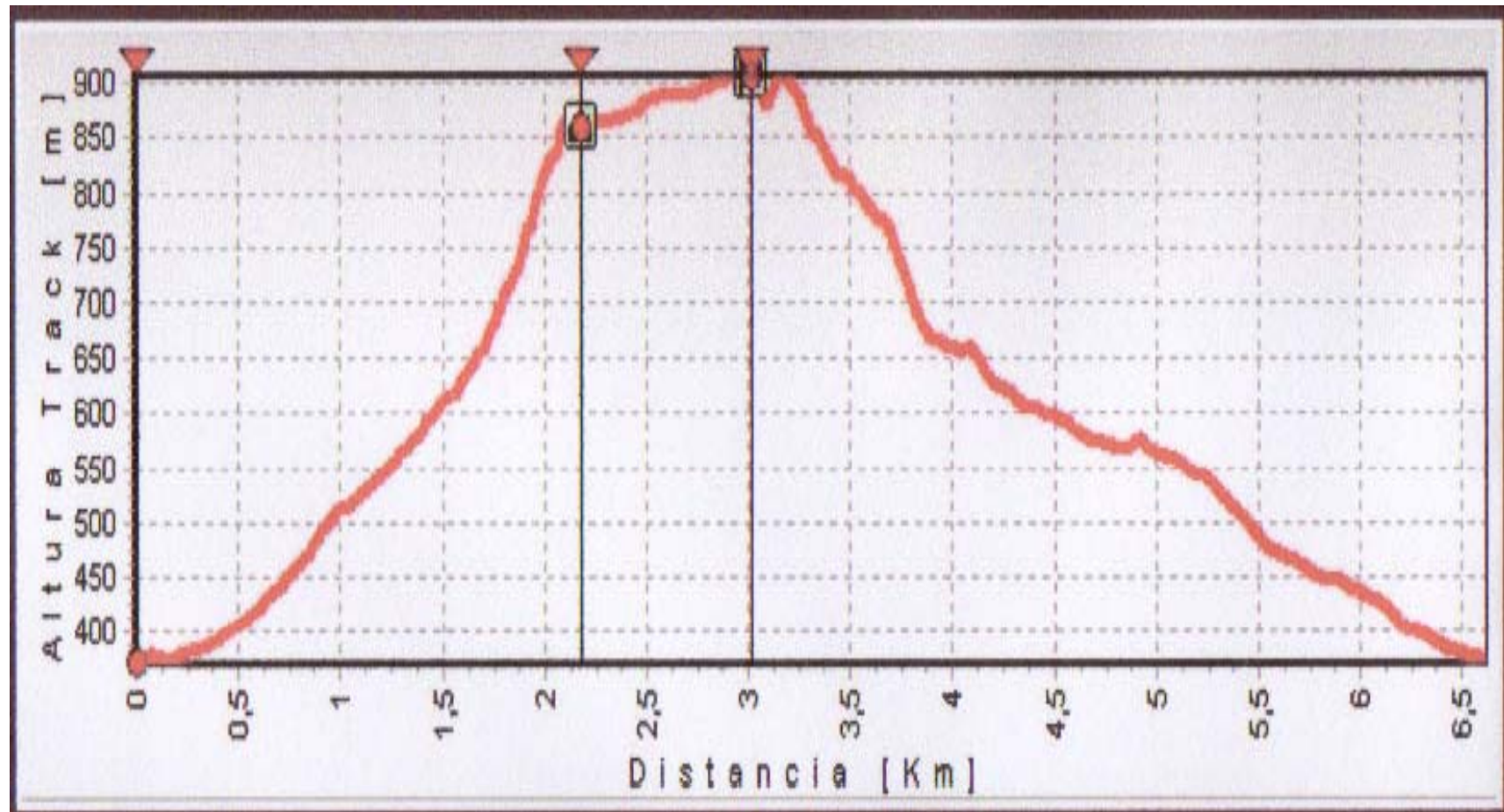
- Com si d'un gran pic del Pirineu es tractés, l'ascensió a la Mola consta de tres parts ben diferenciades:
- **Aproximació**: Sortim de la Plaça de l'Església i agafem el carrer dels Horts per continuar per pista asfaltada fins que aquesta es converteix en camí veïnal. Creuem dos vegades la carretera i ens anem endinsant, guanyant cada vegada més alçada, a la part més obaga de la muntanya, ara ja per senderó estret i força coster. Anem pujant pel bosc i no tardem en trobar-nos les primeres rampes, que no deixarem fins haver recorregut uns 300 m., lloc on topem amb una de les vistes més privilegiades del recorregut i que ens permetrà, per uns instants, recuperar l'alè mentres, amb molt de compte, vorejarem la muntanya. Unes roques al mig del camí ens marquen l'inici del 2n tram.

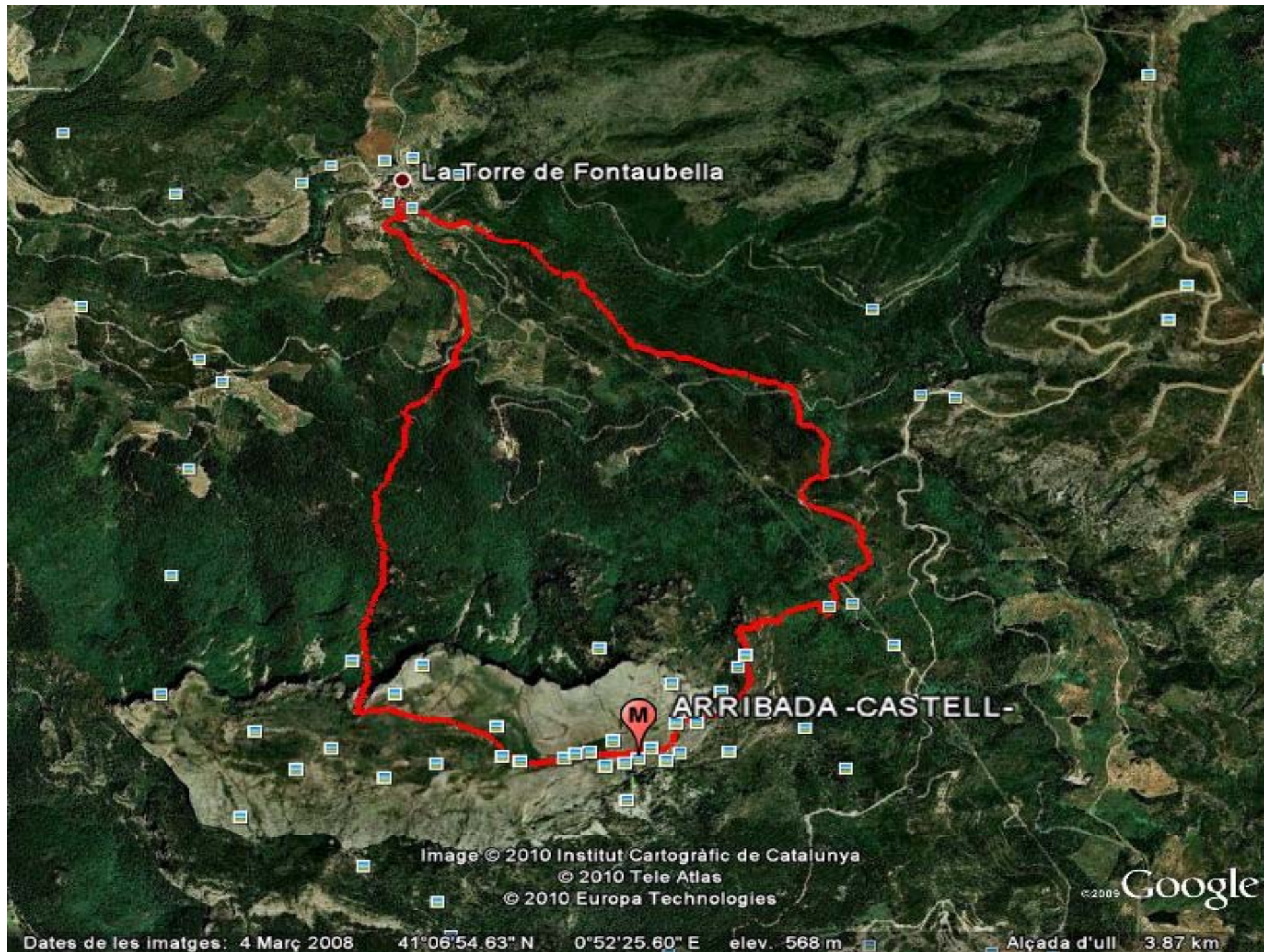
- 
- **Tartera**: Salvarem uns grans blocs de pedra a la vegada que anem guanyant alçada, i amb quatre passes arribarem a la clàssica tartera, on amb pas ferm i decidit haurem de lluitar de valent per poder superar-la. Anirem desviant-nos cap al costat esquerre per on s'intueix un camí que ens portarà al peu de la paret de roca. Sóm al Km 2,2 i només ens queda superar la canal.
 - **La canal**: Un evident pas s'obre entre la roca per guiar-nos en aquest tros final. Ajudant-nos de les mans acabarem de guanyar aquest últims metres més verticals. Ara la canal ja s'obre i un petit senderó més correder en surt per conduir-nos al cim. Seguint aquest travessarem la Mola per arribar al castell, el punt més alt i lloc d'arribada.

Característiques

- **Data de la prova:** Dissabte 14/08/10
- **Hora de sortida:** 17:30 h
- **Tipus de cursa:** Cronoescalada
- **Edició:** 1a
- **Distància:** 3097 metres (+ 3690m de baixada neutralitzada)
- **Desnivell positiu:** 552 m
- **Alçada mínima:** 373 m
- **Alçada màxima:** 906 m
- **Nombre d'avituallaments:** 2 (1 a l'arribada i 1 al poble)
- **Lloc de la sortida:** Plaça de l'Església
- **Lloc de l'arribada:** cim de la Mola (castell)
- **Organitzadors de la cursa:** Aj. Torre de Fontaubella, Fontaubella Fondistes, Tretzesports
- **Telèfon d'informació:** 626409016
- **e-mail informació:** fontaubellafondistes@gmail.com
- **Web de la cursa:** <http://www.tretzesports.com/cronotf/index.html>
- **Servei de dutxes i piscina:** Sí
- **Servei guardarroba:** Sí
- **Obsequi a tots els arribats:** Sí
- **Nombre de categories:** 5
- **Berenar al poble:** si
- **Curses infantils:** Si (gratuites)

Altimetria





La Torre de Fontaubella

ARRIBADA -CASTELL-

Image © 2010 Institut Cartogràfic de Catalunya
© 2010 Tele Atlas
© 2010 Europa Technologies

©2009 Google

Dates de les imatges: 4 Març 2008 41°06'54.63" N 0°52'25.60" E elev. 568 m Alçada d'ull 3.87 km

Samarreta tècnica

